

CEMFLOW®

LITÝ CEMENTOVÝ POTĚR



BEZ PŘÍPOJKY VODY



BEZ EL. PROUDU



JEDNODUCHOST
REALIZACE



VHODNÉ PRO PODLAHOVÉ
VYTÁPĚNÍ



HOSPODÁRNOST



RYCHLOST

**ČESKOMORAVSKÝ
BETON**
HEIDELBERGCEMENT Group

Charakteristika produktu

CEMFLOW® je litý samonivelační potěr na bázi cementového pojiva dodávaný v čerstvém stavu autodomíchávači přímo na stavbu. Do konstrukce podlah je čerpán mobilními čerpadly, dále je rozlíván do příslušné požadované tloušťky konstrukce a jednoduchým způsobem (rozvlhování) je hutněn a srovnáván. Způsob dodávání, dopravy a jednoduchého ukládání umožňuje efektivní pokládku velkých ploch v jedné pracovní směně.

Definice a technická data

CEMFLOW® je cementový litý potěr vyráběný dle ČSN EN 13 318, označovaný CT.

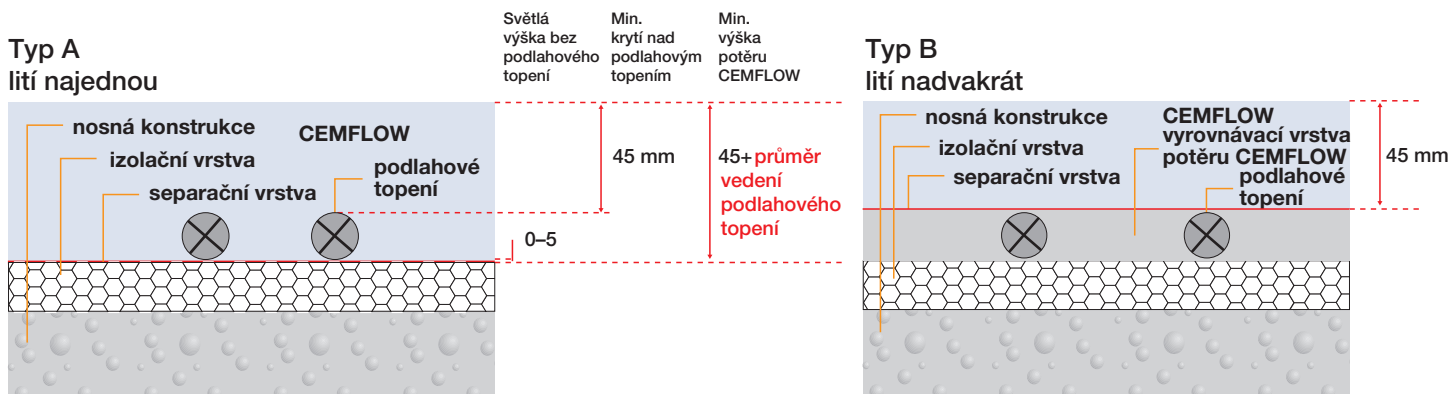
■	Třídy pevnosti v tahu za ohybu dle ČSN EN 13 813	F4–F6
■	Třída pevnosti dle ČSN EN 13 813	C 20 až C 30
■	Pochůznost	po cca 24 h ¹⁾
■	Zatěžování možné	po cca 4 až 5 dnech ¹⁾
■	Zbytková vlhkost před pokládkou nášlapných vrstev musí být měřena metodou CM nebo gravimetricky a musí splňovat hodnoty uvedené v ČSN 74 4505.	
■	Hořlavost	A1
■	Objemová hmotnost v suchém stavu	cca 2100–2200 kg/m ³
■	Zpracovatelnost (od počátku míchání)	cca 3 hodiny
■	Ošetřování – první tři dny chránit před průvanem přímým slunečním zářením – po 3–5 dnech zbrusit povrch ¹⁾	
■	Součinitel tepelné roztažnosti	cca 0,012 mm/(m·K)

¹⁾ v závislosti na povětrnostních podmínkách a podmínkách stavby

Varianty produktu

CEMFLOW® cementový litý potěr lze v konstrukci podlahy použít jako:

- | | |
|------------------------------------|------------------------------|
| ■ potěr oddělený od podkladu fólií | ■ potěr pro plovoucí podlahy |
| ■ potěr na izolační vrstvě | ■ potěr pro podlahové topení |



Obecné vlastnosti

- vysoká pevnost v tahu za ohybu
- rychlý nárůst pevností a s tím spojená možnost brzkého zatěžování
- vysoká tekutost, obdobná jako u samozhutnitelných betonů, a tím velmi snadné ukládání do konstrukce
- ideální rovinatost
- vysoká produktivita
- použitelnost do všech vnitřních prostor
- podklad pro veškeré podlahové krytiny

Obecné výhody a benefity

CEMFLOW® je hospodárný

CEMFLOW® znásobuje efekt přímým propojením dodávky čerstvého litého potěru z výroby a pokládky na stavbě prováděné odbornou firmou. Produkt umožňuje dosáhnout lehce, hospodárně a rychle vysokých výkonů při pokládce vrstev potěrů.

CEMFLOW® je rychlý

Kromě vysokých výkonů při pokládce je CEMFLOW® díky rychlejším nárůstům počátečních pevností v běžných podmínkách stavby pochozí již po 24 hodinách od pokládky a po 3 až 4 dnech lze již vrstvu potěru částečně zatěžovat. CEMFLOW® lze pokládat za teplot v rozmezí +5 °C až + 25 °C.

CEMFLOW® je vysoce kvalitní

Díky vysoké tekutosti lze s CEMFLOW® dosáhnout velmi rychle a jednoduše vodorovné plochy. CEMFLOW® se díky jednoduché technologii „rozvlňování“ při pokládce rychle hutní (odvzdušňuje) a zároveň niveluje. Spáry ve dveřních otvorech, mezi vytápěným a nevytápěným úsekem a při plochách větších než 40 m² se opatřují speciálním spárovacím profilem.

CEMFLOW® je „specialista“ na podlahová topení

Vysoká hutnost a dokonalé zalití topných rozvodů minimalizují odpor při prostupu tepla a tím urychlují prohřátí vytápěného prostoru budovy. Díky tomu, že při pokládce se pracovníci nemusí pohybovat po kolenou, nehrozí poškození topných rozvodů či izolační vrstvy.

CEMFLOW® je jistota

CEMFLOW® je vyráběn na betonárnách s plně automatizovaným systémem řízení dle speciálních a ověřených receptur. Veškeré vlastnosti použitých materiálů i kvalita výsledného produktu jsou průběžně kontrolovány. Během dopravy autodomíchávači je zachována vysoká kvalita a stabilní konzistence až po dobu pokládky.

Porovnání s konvenčním postupem

Plán ditatačních a smršťovacích spár má být zásadně zpracován projektantem.

- rychlejší pokládání, vyšší denní výkony
- dokonalejší povrch a rovinnost konstrukce
- rovnoměrná kvalita v celé ploše
- úspora nákladů (tenčí vrstva)
- minimalizace nebezpečí poškození zabudovaných vedení a podlahového topení
- zlepšení pracovních podmínek





Výhody

Výhody ve vazbě na typ konstrukce

- při použití na ne příliš rovné podklady (zvlněné stropní nebo základové desky max. do 10 mm) se dosáhne dokonalého vyrovnání povrchu
- po položení jednoduché fólie na podklad jej lze použít i na plochy původně nevhodné pro potěry (například savé podklady apod.), zejména při sanačních pracích
- použití jako litých podkladních vrstev na vrstvu tepelné nebo kročejové izolace je nejčastějším způsobem použití, kdy minimalizuje možnost poškození podkladní izolace
- při použití jako potěru pro podlahové vytápění zajistí dokonalý styk potěru s trubními rozvody topného média a tím dokonalejší a rychlejší přenos tepla do vytápěného prostoru

Výhody ve vazbě na hospodárnost

- rychlejší postup výstavby díky možnosti vysokých denních výkonů včetně rychlého nárůstu počátečních pevností
- dokonalá rovinatost a výšková přesnost díky vysoké tekutosti při pokládce
- vysoká a rovnoměrná pevnost v celé ploše položeného potěru díky homogenitě materiálu
- úspora materiálu a racionální zpracování při pokládce na podlahové topení
- není třeba rozšiřovat plochu staveniště o prostory pro silo nebo skladování dalších materiálů, na stavbě nezůstává odpad díky dopravě v autodomíchávači
- není třeba přípojka vody a el. proudu
- vhodné pro veškeré vnitřní konstrukce potěrů a pro všechny typy podlahových krytů

Výroba a doprava

CEMFLOW® je potěr vyráběný na betonárnách dle spolehlivě ověřených receptur z průběžně kontrolovaných vhodných vstupních materiálů. CEMFLOW® je z betonáren na stavbu dopravován v autodomíchávačích. Do konstrukce je dopravován mobilními čerpadly a je ukládán postupným vyléváním z hadic na podkladní konstrukci až po požadovanou tloušťku.

Pro cementové lité potěry CEMFLOW® použité pro podlahové topení platí navíc, že

- systém podlahového topení musí být pečlivě a správně vyprojektován a proveden
- ujistěte se u projektanta topení, zda je naprojektovaný systém schválen i pro lité potěry
- v každém případě si toto schválení opatřete písemně
- teplovodní systém musí být před pokládkou litého potěru napuštěn vodou a natlakován
- minimální vrstva litého potěru nad horní hranou trubního vedení musí být 45 mm
- bezpodmínečně je třeba dodržet plán dilatačních spár, předepsaný projektantem
- dilatace je třeba rovněž přizpůsobit odděleným sekcím v podlahovém vytápění
- je doporučeno připravit dilatační a smršťovací spáry předem, dilatované plochy nesmí překročit plochu 40 m², spáry je třeba předpokládat ve dveřních otvorech a nad vedeními v podlaze
- topný systém může být rovněž zalit jednou vrstvou – v tom případě je třeba pečlivě zafixovat vedení systému k podkladní vrstvě
- litý potěr je vhodné pokládat při teplotách v rozmezí 5–25 °C a tuto teplotu dodržovat do doby zahájení topné zkoušky
- v každém případě je vhodné topnou zkoušku pečlivě zdokumentovat a vystavit o ní protokol

Plán dilatačních spár má být zásadně zpracován projektantem.

Kvalita vlastního potěru – složení a vlastnosti v čerstvém stavu jsou zaručeny výrobcem. Pro dosažení vysoké kvality výsledné vrstvy potěru v konstrukci je třeba mít na zřeteli toto:

Cementový litý potěr CEMFLOW® nelze používat na plochy beze spár.

Po vylití vrstvy začíná normální fyzikální proces smršťování.

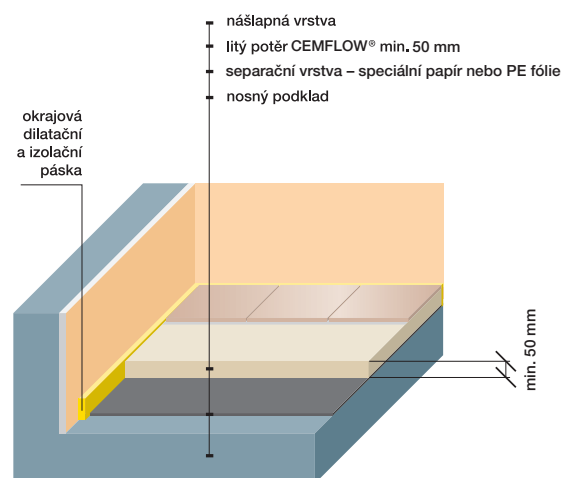
Smršťování nepřekročí hodnotu –0,5 mm/m.

Zhotovení dilatačních spár je nezbytné. Jejich rozmístění je obdobné jako u klasických cementových potěrů. Dilatované plochy nemají být větší než 40 m².

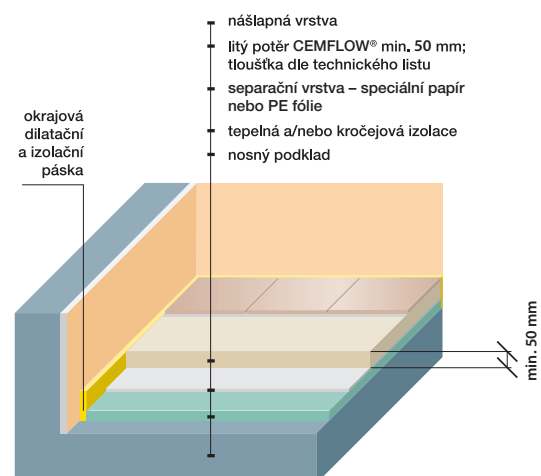
Poměr stran dilatované plochy nesmí překročit hodnotu 4 : 1.

Potěry pevně spojené s podkladem (např.: adhezním můstkem) se dle dosavadních zkušeností pokládají bez dilatačních spár s tím, že v podkladu i v potěru se vytvoří přirozené dilatační spáry/trhliny.

Litý potěr CEMFLOW® – na separační vrstvě

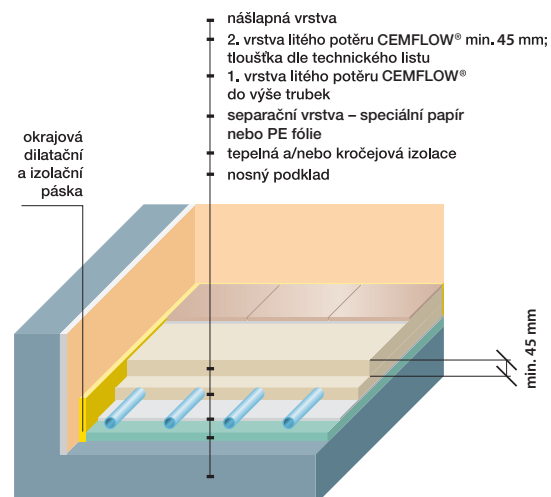


Litý potěr CEMFLOW® – plovoucí



jako tepelnou izolaci je možno použít stabilizovaný polystyren

Litý potěr CEMFLOW® – vytápěný



jako tepelnou izolaci je možno použít stabilizovaný polystyren

Informujte se o našich dalších produktech

ANHUMENT® – litý samonivelační potěr



PORIMENT® – cementová litá pěna



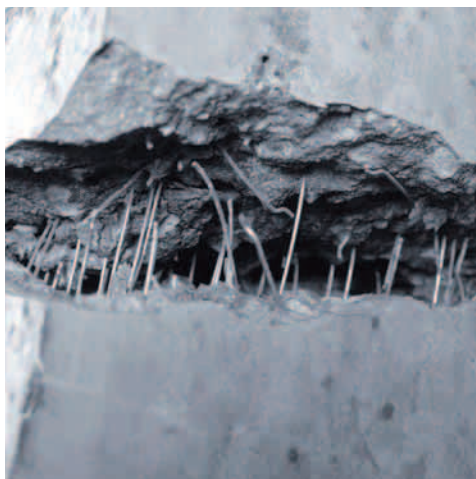
EASYCRETE® – lehce zpracovatelný beton



MALMIX® – čerstvé maltové směsi



STEELCRETE® – beton s rozptýlenou výztuží



**ČESKOMORAVSKÝ
BETON**
HEIDELBERGCEMENT Group

Poradenství a objednávky:

Českomoravský beton, a.s.
Středisko značkových produktů
Beroun 660, 266 01 Beroun
Tel.: +420 311 644 005
Fax: +420 311 644 010
e-mail: info@cmbeton.cz

www.cmbeton.cz

www.lite-smesi.cz



Výrobce si vyhrazuje právo na změny. Údaje uváděné v tomto tiskovém materiálu mají pouze informativní charakter. Při zadávání litého cementového potěru CEMFLOW® do projektu je nutné se řídit příslušnými technickými listy, jejichž aktuální znění získáte u obchodníků společnosti Českomoravský beton, a.s., nebo na www.lite-smesi.cz.

© Českomoravský beton, a.s., 2010

Razítko smluvního partnera: